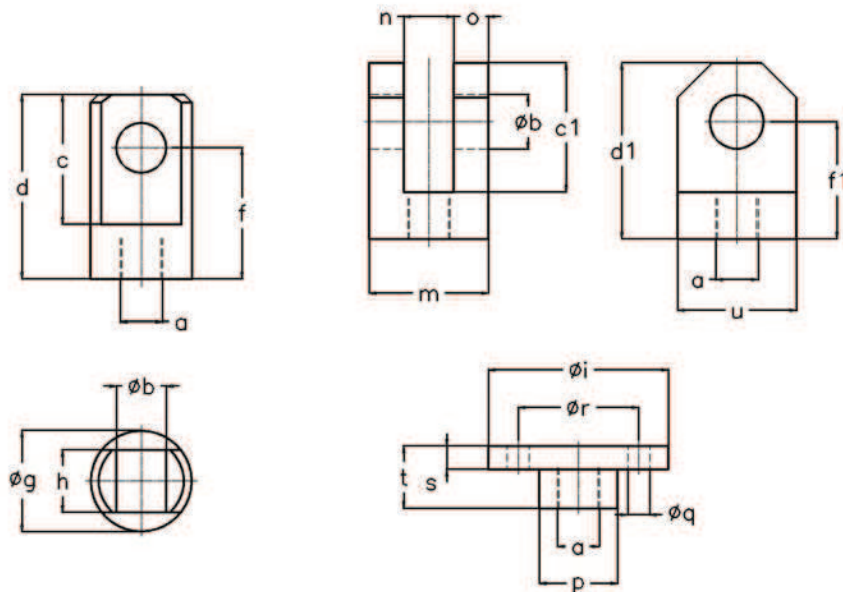


TERMINALI

SCREW ENDS



Modello Model	0,5	01	2,5	5	10	15	20	30	50	100	150
Capacità Capacity (kN)	50	10	25	50	100	150	200	300	500	1000	1500
a	M10	M16	M22	M30	M39	M45	M52	M64	M100x4	M130x4	M150x4
Øb(h7)	12	15	20	30	40	50	60	70	90	130	150
c	29	35	60	67	100	130	155	165	205	315	375
d	44	55	90	115	150	180	215	245	305	435	515
f	32	40	65	80	105	120	145	170	205	290	340
Øg	22	30	50	60	90	120	135	150	190	280	350
h(h10)	14	15	25	30	40	50	60	75	95	150	160
n	14	15	25	32	45	50	66	76	105	155	170
o	7	10	13	20	25	35	37	42	50	75	100
m	28	35	51	72	95	120	140	160	205	305	370
c1	29	35	60	80	105	130	155	165	205	315	515
d1	44	55	90	115	150	180	215	245	305	435	340
f1	32	40	65	80	105	120	145	170	205	290	380
u	22	30	50	70	90	115	135	155	190	300	400
Øi	50	70	90	110	155	170	175	210	330	380	480
Ør	35	50	65	80	120	120	125	150	260	300	400
Øp	20	30	40	50	65	70	80	90	170	200	240
Øq	4) 6.4	4) 9	4) 13	4) 17	4) 21	4) 25	4) 25	6) 31	3) 34	6) 43	6) 43
s	8	10	15	15	20	25	25	30	40	60	80
t	15	20	30	35	45	55	60	70	100	150	170

Tab. 15

NOTE: Le dimensioni riportate nelle precedenti tabelle sono tipiche di un modello standard.

Ogni unità prodotta o proposta è caratterizzata da un disegno numerato che riporta in modo univoco dimensioni e caratteristiche esecutive dell'unità. Questo indice rende il Martinetto unico e rintracciabile.

NOTES: Dimensions indicated on above tabs are typical for a standard model.

Any of the proposed or produced unit is characterized by a numbered drawing, this drawing univocally indicate the unit dimensions and execution. This index make the Screw Jack unique and traceable.

